

# APPRENDRE A FORMER DES PB1 & PB2

FORMATION FB1  
08 Novembre 2025



# OBJECTIFS

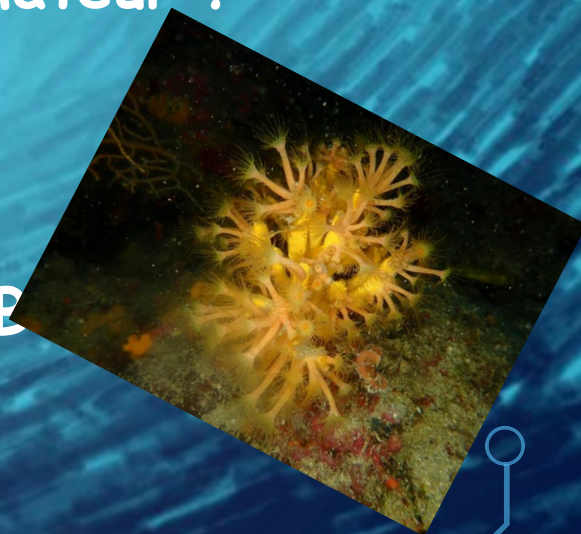
A la fin de cette présentation , vous serez capable de :

- Vous situer dans cette journée de stage
- Identifier les compétences et qualités d'un formateur
- Enoncer les prérogatives du FB1
- Rappeler les objectifs , compétences & modalités d'évaluation et de validation de la formation FB1
- Proposer des modalités de planification et de programme.



# SOMMAIRE

- I. Participants & programme du stage ?
- II. Pour vous, c'est quoi un FB1 ?
- III. Prérogatives , compétences, qualités d'un Formateur ?
- IV. Objectifs de la formation FB1
- V. Compétences FB1 à acquérir
- VI. Modalités d'évaluation & validation du livret FB1
- VII. Proposition de planification et de programme
- VIII. Références



# I QUI ÊTES VOUS , FUTURS FB1 ?

QUEL CLUB, CODEP ?



EXPERIENCES  
PLONGEE  
& BIO

PROFESSION ?

ATTENTES  
MOTIVATION ?

PROJETS ?

# I ... L'EQUIPE DE FBX ?

REGIS  
ISABELLE  
SYLVIE



QUI SONT-ILS?

# I LE PROGRAMME DE LA JOURNEE

HORAIRES	PROGRAMME	INTERVENANTS
9H	ACCUEIL	TOUS
9H30	Présentation de la Formation FB1	
10H	M1 : Prérequis M2 Evaluation des connaissances en Bio	Sylvie Bouilly
12H30	REPAS	
13H30	CREBS AURA, Outils fédéraux et budgétaires	Régis Colas
15H30	Evaluation de la Journée	Tous
16H	Fin de la journée de formation.	

# II. POUR VOUS , C'EST QUOI UN FB1

?



## QUALITES & SAVOIR-FAIRE ?

SYLVIE B/ FB2

- FORMATION FB1 - CREBS - BOURG EN BRESSE

08/11/2025

# III. PREROGATIVES DU FB1 ?

MFB FB1

- Initier à la connaissance du milieu subaquatique au sein d'un Club, d'une CDEBS ou d'une CREBS.
- Délivrer des attestations de découverte.
- Organiser et encadrer des stages de JPB, PB1 et PB2
- Valider des brevets JPB, PB1 et PB2
- Valider les PASS animateur et PASS pratiquant ECOSUB
- Accès au brevet de Guide de Randonnée Subaquatique après validation des modules 1, 2 et 3 en e-learning (le module 4 biologie) si FB1 titulaire du RIFAP ou RIFAA



Version 4.16-Octobre 2025



# III. COMPETENCES D'UN FORMATEUR ?

*Maitriser les contenus  
En biologie subaquatique  
PB2*

*Compétences techniques*



*Respecter le cadre réglementaire*

*Référentiels PB1 & PB2  
de la CNEBS*

*Compétences pédagogiques*

*Concevoir des objectifs et  
progressions pédagogiques  
PB1 & PB2*

*Compétences pédagogiques*

**LE FORMATEUR  
SAIT FAIRE**

*Animer une action de formation  
PB1 & PB2*

*Communication & Techniques*

*Compétences pédagogiques*

*Evaluer une action de formation  
Savoirs théoriques &  
plongée d'observation*

*Compétences pédagogiques*

*Organiser une action de formation  
Un exposé, une plongée, un stage*

*Compétences organisationnelles*



# III. QUALITÉS D'UN FORMATEUR ?



- Pédagogue : compétent & rigoureux
- Passionné: dynamique & enthousiaste
- Autorité bienveillante & assertive
- Ouverture d'esprit
- Capacité d'organisation
- Capacité d'adaptation
- Curieux & créatif

## IV. OBJECTIFS DE LA FORMATION FB1 ?

MFB FB1

- « Initiation à l'enseignement de la discipline »
- « Connaissances de techniques élémentaires de laboratoire »
- « Présentations orales d'un exposé à un public préparant le niveau 1 biologie & niveau 2 biologie »
- « Mises en situation pédagogiques de plongées d'observation auprès de débutants »



# V. COMPETENCES FB1 A ACQUERIR...



# V . COMPETENCES FB1 A ACQUERIR ?...



## M1: TEST DE CONNAISSANCES

Connaissances, savoir-faire et savoir être	Commentaires	Critères de réalisation
Connaissances générales	Connaissance de la vie subaquatique : organisation, classification et protection du milieu (référentiel : hors-série n°1 Subaqua)	Questionnaire écrit
FFESSM CNEBS	Fonctionnement et textes (référentiel : Guide du responsable de Commission Environnement et Biologie Subaquatiques et du Formateur de Biologie, site Web CNEBS, DORIS et CROMIS)	Questionnaire écrit

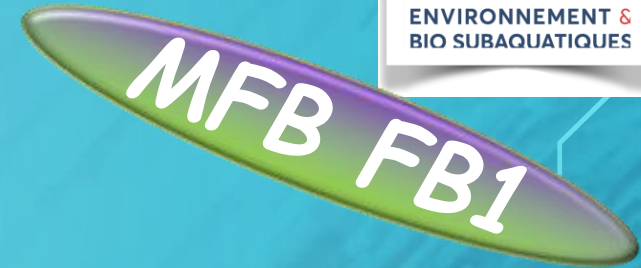
# V . COMPETENCES FB1 A ACQUERIR ?...

## M2: STAGE PEDAGOGIQUE PREPARATOIRE



### Encadrement Biologie de palanquée

Connaissances, savoir-faire et savoir être	Commentaires	Critères de réalisation
Savoir préparer une plongée Biologie.	Choisir des thèmes, expliquer la plongée.	Savoir harmoniser les palanquées Bio. Se mettre en accord avec le directeur de plongée et les guides de palanquées.
Savoir-faire, voir.	Etre apte à faire partager ses connaissances avec enthousiasme.	Etre capable de reconnaître, identifier et communiquer sous l'eau sur les espèces rencontrées.
Enseigner le respect du milieu.	Corriger les comportements avec de la bienveillance.	Montrer le bon exemple.
Savoir animer un compte rendu après plongée.	Etre compétent, communicatif et savoir-faire s'exprimer les plongeurs et répondre à leurs questions	Savoir solliciter les questions, mettre en œuvre les moyens adaptés.
Savoir évaluer.	Pouvoir mettre en place un contrôle de connaissances des PB1 et PB2 dans le milieu.	Savoir regarder les comportements, les analyser et les corriger si nécessaire.



Conception et présentation d'un exposé PB1 et PB2  
Différencier objectifs PB1 & PB2, Méthodes et outils

Connaissances, savoir-faire et savoir être	Commentaires	Critères de réalisation
Choix du support de présentation	Connaître les différents supports	Maîtriser plusieurs supports
Construction de l'exposé	Travail personnel (pas de plagiat), recherche	Originalité Cohérence Fond et forme
Bibliographie	Savoir chercher et trier les informations. Pertinence des informations recueillies	Citer ses sources Présentation de la bibliographie
Présentation de l'exposé	Respect du temps imparti et du niveau des participants	Savoir faire passer un message adapté au public
Réalisation d'un support de cours	Document électronique ou papier	Document rédigé

# V. COMPETENCES FB1 A ACQUERIR

?...



## Utilisation du matériel de laboratoire

Le candidat doit maîtriser au moins 2 techniques d'observation.

Connaissances, savoir-faire et savoir être	Commentaires	Critères de réalisation
Utilisation de la loupe binoculaire	Obligatoire, Montrer aux PB1 et PB2	Mise en œuvre, réglages
Utilisation d'un microscope	Optionnel	Mise en œuvre, réglages
Préparation des spicules	Optionnel	Mise en œuvre
Réalisation d'un alguier	Optionnel	Mise en œuvre
Réalisation d'un aquarium	Optionnel	Mise en œuvre, réglages
Connaissance la dissection	Optionnel	Mise en œuvre
Appareil photo numérique, caméra vidéo	Optionnel	Mise en œuvre

# V. COMPETENCES FB1 A ACQUERIR ?...

MFB FB1

## Utilisations des moyens de communication

Connaissances, savoir-faire et savoir être	Commentaires	Critères de réalisation
Le candidat doit maîtriser la ou les technologies de son choix	Vidéo, informatique, tableaux etc...	Mise en œuvre au cours de l'exposé
Savoir choisir un moyen de communication	En fonction des moyens disponibles et de la situation	Mise en œuvre au cours de l'exposé
Préparation, Organisation de la salle		

# V. COMPETENCES FB1 A ACQUERIR ?...

MFB FB1

## Connaissance de l'organisation fédérale et de la commission bio

Connaissances, savoir-faire et savoir être	Commentaires	Critères de réalisation
Prérogatives techniques	Réglementation en cours Notions de directeur de plongée et de guide de palanquée	
Réglementation environnementale	Se renseigner sur les particularités locales et les espèces protégées	
Fonctionnement de la commission	Aspects administratifs	Sessions, cartes
Fonctionnement de la FFESSM	Certificats médicaux, licences, responsabilités	
Connaissance contenu formation PB1 et PB2	Mise en place d'un programme de formation PB1 ou PB2. Respect du cursus	Mise en œuvre d'un programme de formation PB1 ou PB2
Ethique sportive et lutte contre les discriminations, les incivilités et les violences		Avoir soi-même un comportement conforme à l'éthique Savoir identifier, signaler une discrimination une incivilité, une violence Savoir protéger une victime  Connaître les 11 commandements de l'encadrant vis-à-vis des enfants

# V. COMPETENCES FB1 A ACQUERIR ?...

MFB FB1

## Evaluation d'un PB1 et d'un PB2

Connaissances, savoir-faire et savoir être	Commentaires	Critères de réalisation
Evolution sous l'eau	Matériel fixé et rangé, respect du milieu, palmage, équilibrage	Savoir observer et corriger le comportement.
Observation sous l'eau (PB1)	Identification des grands groupes	Chercher, trouver
Observation sous l'eau (PB2)	Rechercher et identifier des espèces appartenant aux grands groupes	Chercher et montrer
Evaluation des connaissances	Méthode conviviale, éviter les méthodes trop scolaires (notation)	Identification visuelle

# V. COMPETENCES FB1 A ACQUERIR ?...



## Organisation d'une formation niveau 1 Biologie ou niveau 2 Biologie

Connaissances, savoir-faire et savoir être	Commentaires	Critères de réalisation
Organisation Pratique		
Organisation pédagogique		
Organisation administrative		

# VI. MODALITES D'EVALUATION & VALIDATION DU CANDIDAT FB1

- Formative, sommative & certificative
- Supports :
  - Fiches individuelles d'évaluation formative
  - **LIVRET DU CANDIDAT FB1**

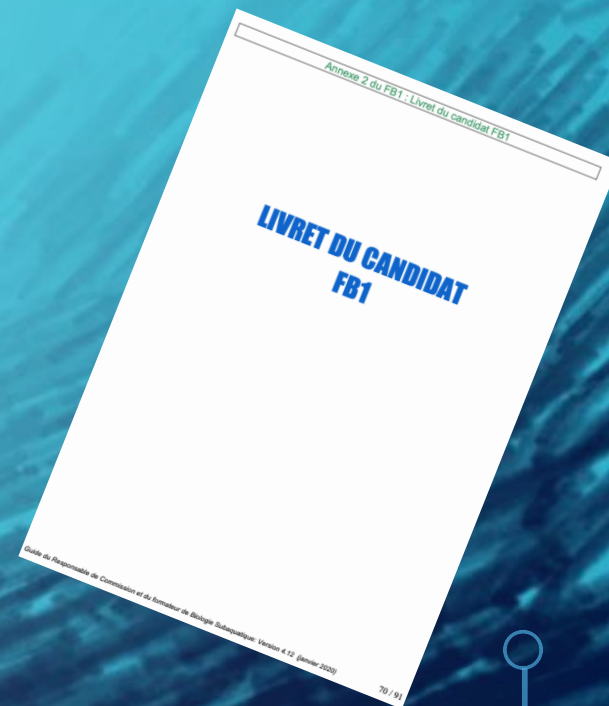


# VI. MODALITES D'EVALUATION & VALIDATION DU CANDIDAT FB1

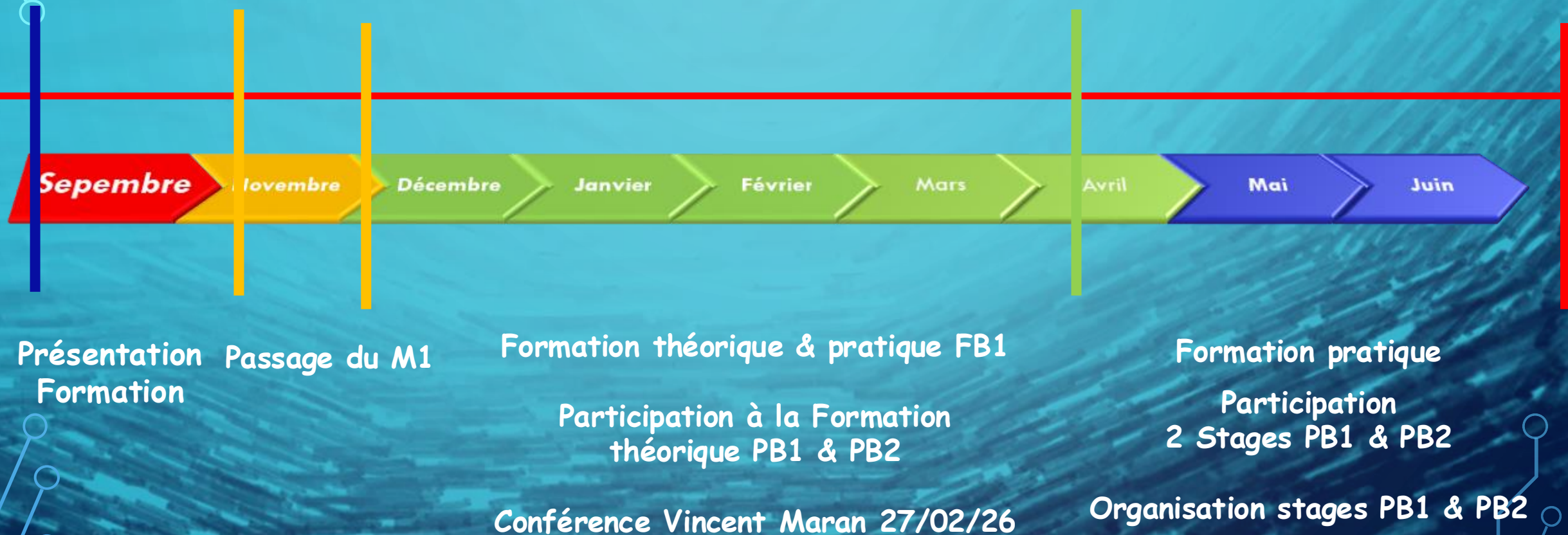
M1 : Validation des connaissances => **8 Novembre 2025 de 9h à 16h**

M2 : Validation de 7 compétences pédagogiques

- Encadrement de PB1 & PB2 => stages & théorie
- Réalisation de 2 exposés PB1 et PB2 => théorie PB1 & PB2
- Utilisation de matériel d'observation => Théorie & stage pratique
- Utilisation de moyens de communication => théorie PB1 & PB2
- Maitrise de la réglementation fédérale => M1 & M2
- Evaluation d'un PB1 et un PB2 => stages théorique & pratique
- Organisation d'une formation PB1 ou PB2 => MES d'organisations simulées de formation PB1 & PB2 .



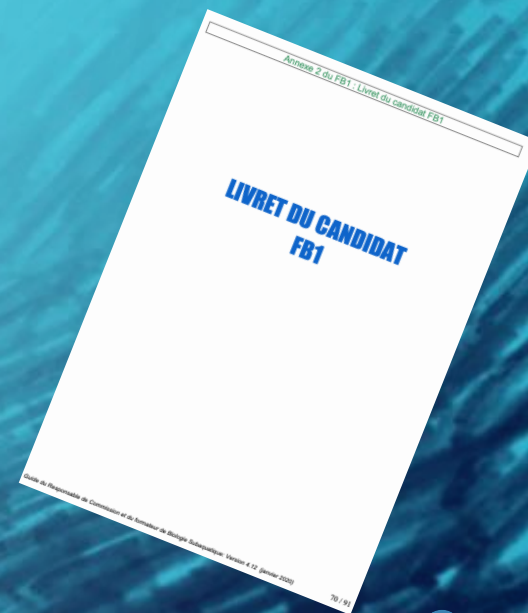
# VII. PROPOSITION DE PLANIFICATION



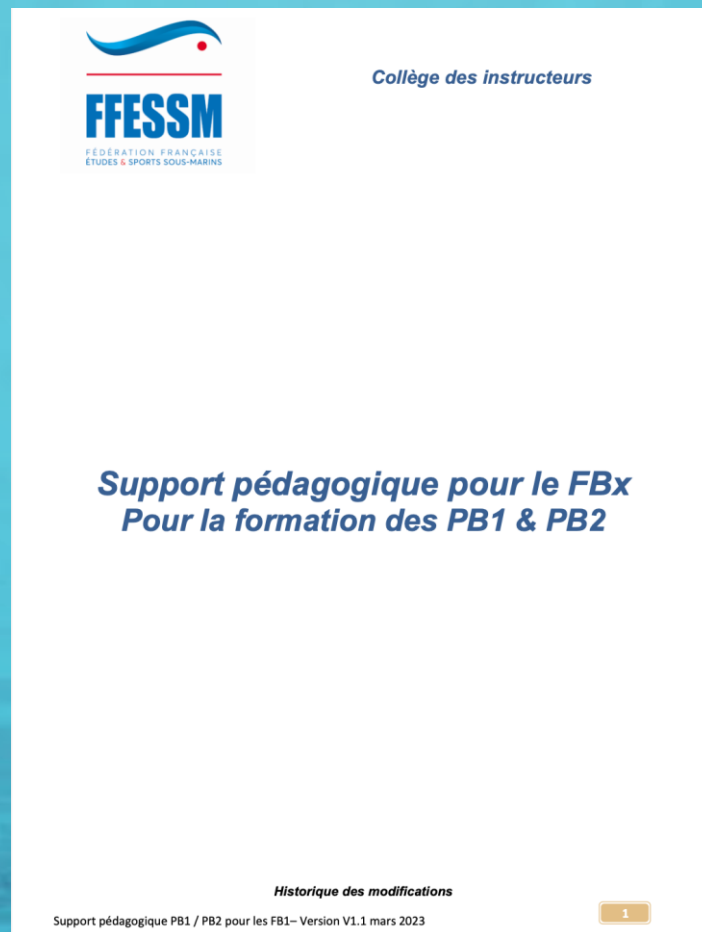
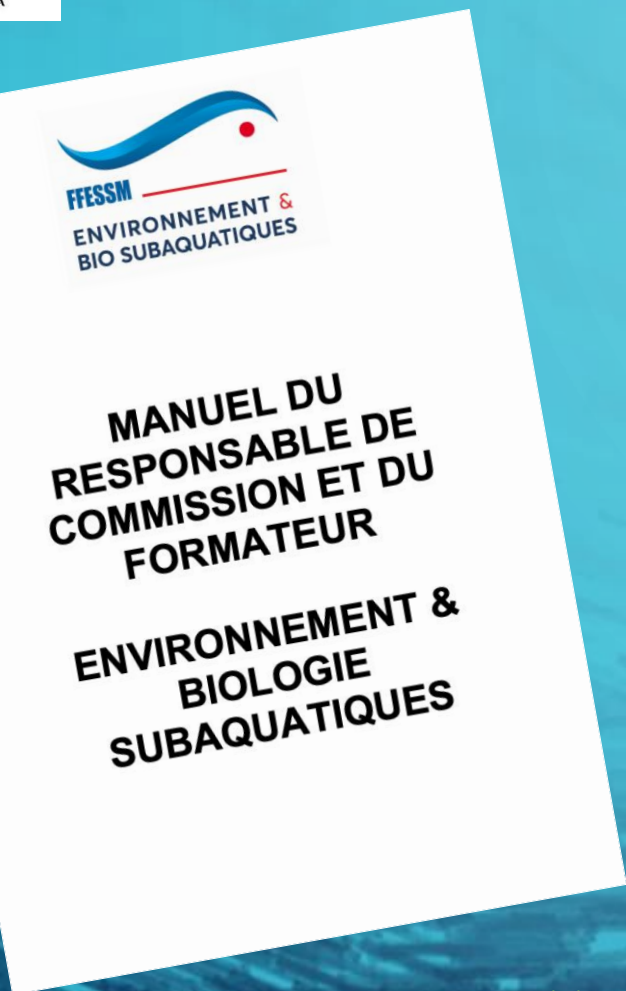
# VII. PROPOSITION DE PROGRAMME THEORIQUE FB1

Date	THEMES /COMPETENCE	OBJECTIFS SPÉCIFIQUES	FB2/3
10/09/25 3h	1 <b>Se situer dans sa formation FB1</b>	Intégrer les composantes de la formation FB1 du CDEBSQ1: Équipe, représentations, cadre réglementaire, objectifs, programme, méthodes & validation.	Sylvie
08/11/25 7h	2 <b>Valider le Module 1 du cursus FB1</b>	Évaluer ses connaissances (organisation fédérale et vie subaquatique)	Régis / Sylvie
11/11/25 8h	3 <b>Appréhender l'andragogie Définir des objectifs &amp; une progression pédagogique</b>	Intégrer les spécificités de la pédagogie pour adulte : Piliers & conditions d'apprentissage. Définir les objectifs pédagogiques, la progression, les prérequis/acquis,	Sylvie
	4 <b>Animer une action de formation</b>	<b>Définir &amp; utiliser des méthodes, techniques et outils pédagogiques</b> Concevoir & animer un exposé interactif avec un diaporama, un groupe de travail...	Sylvie
03/01/26 8h	5 <b>Concevoir une stratégie pédagogique</b>	<b>Concevoir une progression théorique PB1 &amp; PB2</b> au regard des référentiels	Sylvie
	6 <b>Évaluer &amp; construire des outils d'évaluation</b>	Définir les différents types d'évaluations, des critères et indicateurs pertinents Utiliser des techniques d'évaluation : tour de table, <b>Concevoir un questionnaire.</b>	Sylvie
28/02/26 8h	7 <b>Animer des actions de formation en bio</b>	<b>Finaliser et mettre en œuvre un questionnaire PB2.</b> <b>Animer un jeu pédagogique Bio, une bilan photos &amp; une séance labo.</b>	Sylvie
11/03/26 4h	8 <b>Animer &amp; gérer les conflits</b>	Communiquer et gérer les conflits : dynamique de groupe & rôles du formateur	Sylvie
25/03/26 4h	9 <b>Concevoir une progression pratique et Concevoir, réaliser &amp; évaluer une plongée d'observation</b>	<b>Concevoir une progression &amp; une séance pratique PB1 &amp; PB2</b> Réaliser le briefing d'une plongée, accompagner en immersion 1 PB1 & PB2 Débriefing une plongée d'enseignement PB1 & PB2	Sylvie
29/04/26 4h	10 <b>Organiser une séance, un stage et une formation PB1 &amp; PB2</b>	Organiser une séance théorique & une plongée d'observation, <u>un stage</u> et une formation PB1 & PB2 Concevoir l'organisation d'une formation avec un stage pratique PB1 ou PB2	Sylvie

46h de formation théorique + 2 stages pratiques (7 plongées) .



# VIII. REFERENCES



<https://biologie.ffessm.fr/les-documents-officiels>



Montesquieu,  
« on ne sait que ce que l'on pratique »

Alain Foret,  
« le plaisir d'enseigner est sans limite »

**Alors amusez vous et enseignez notre passion !**